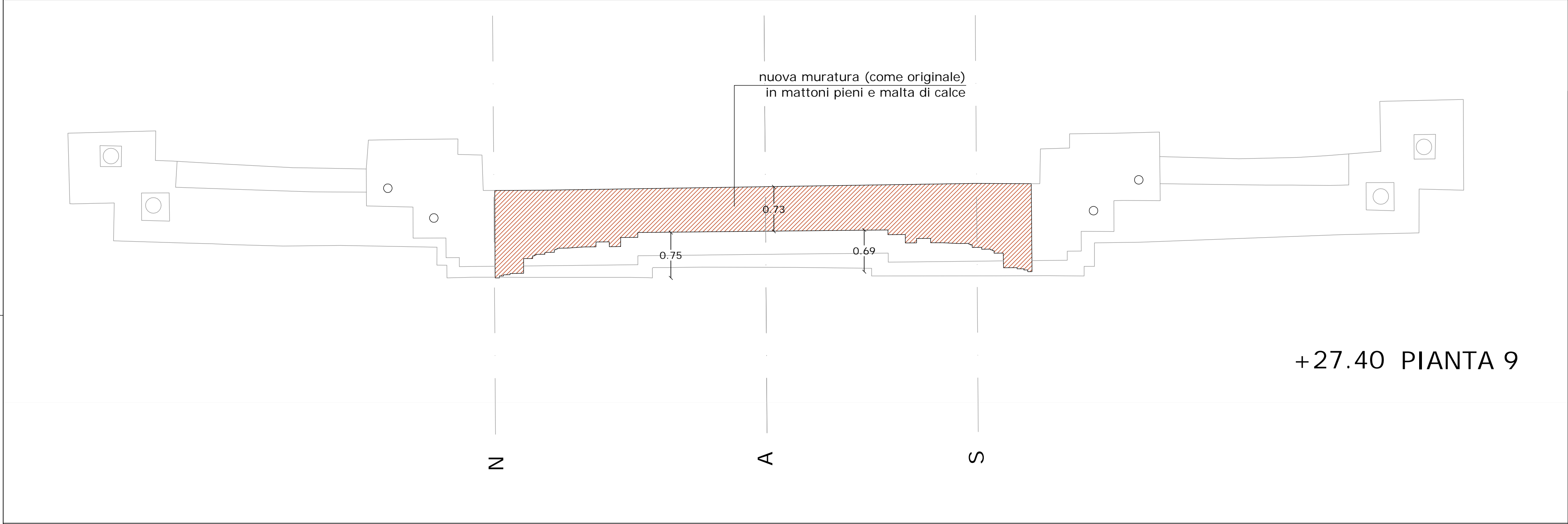
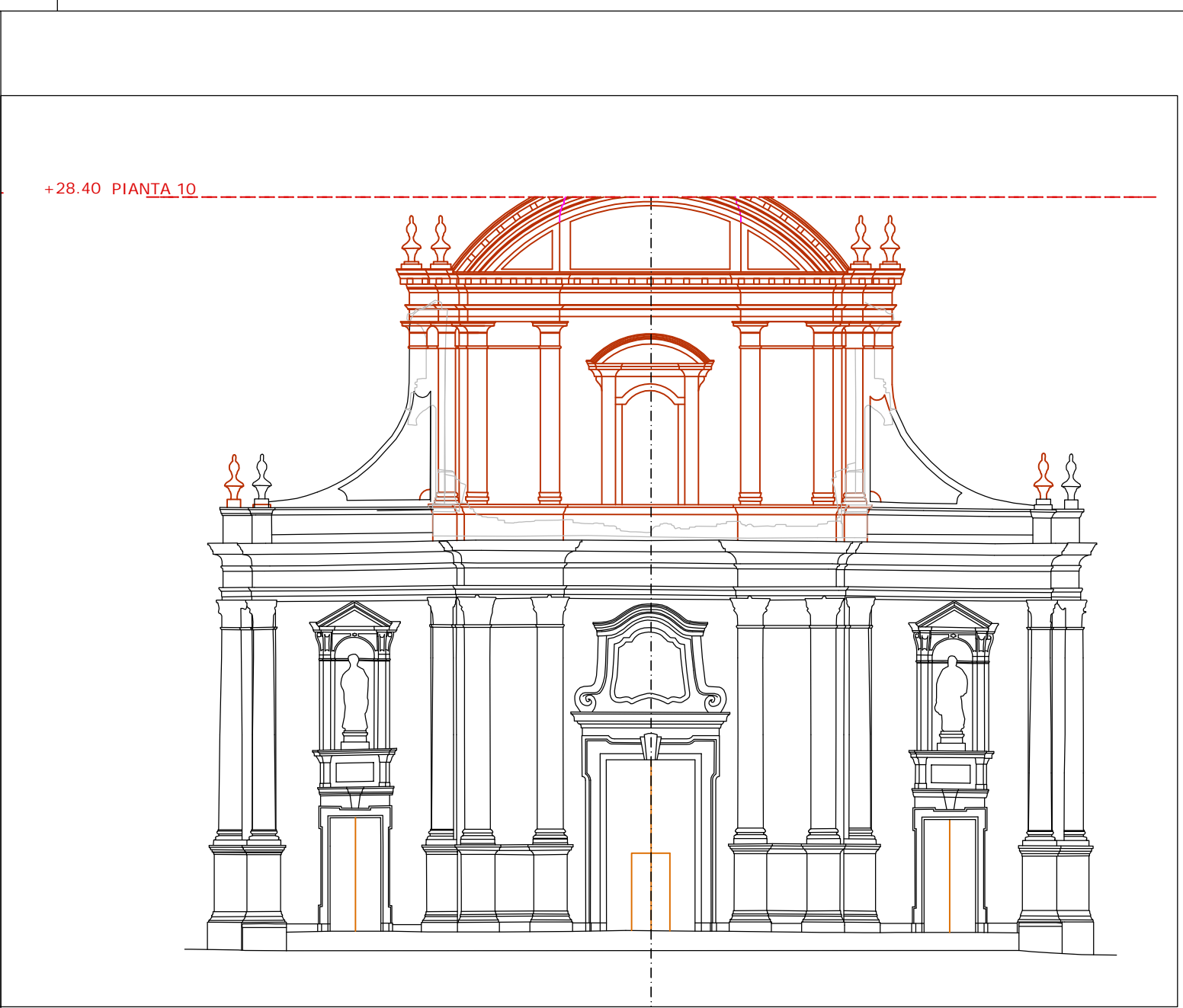
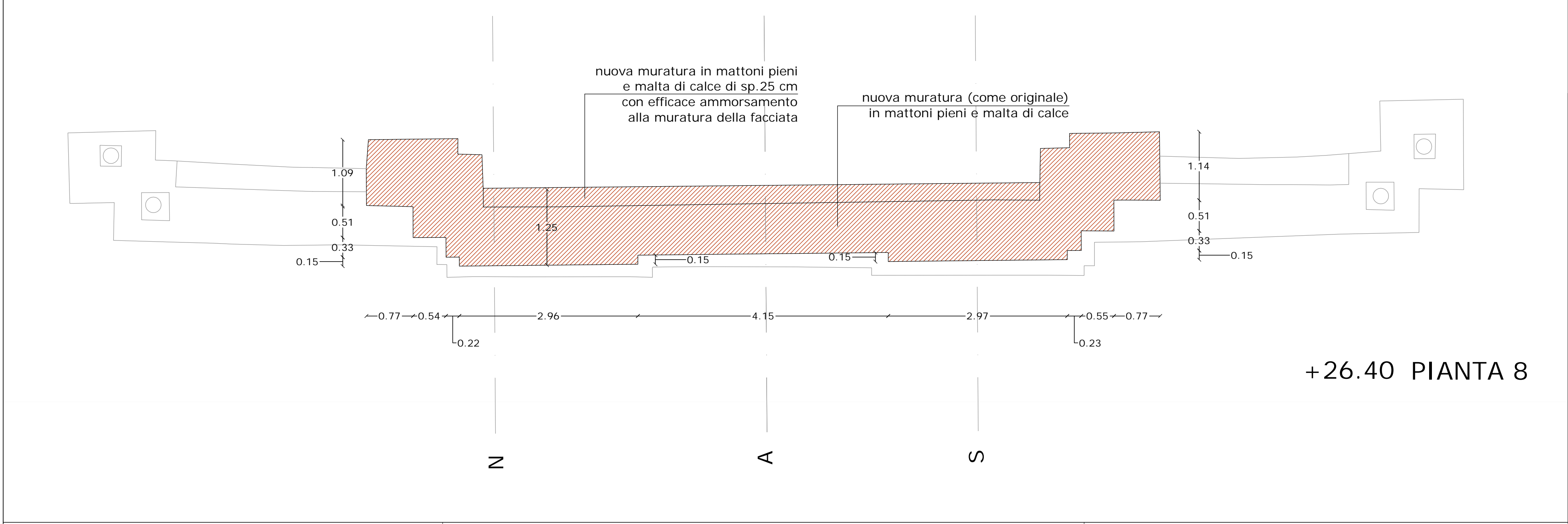
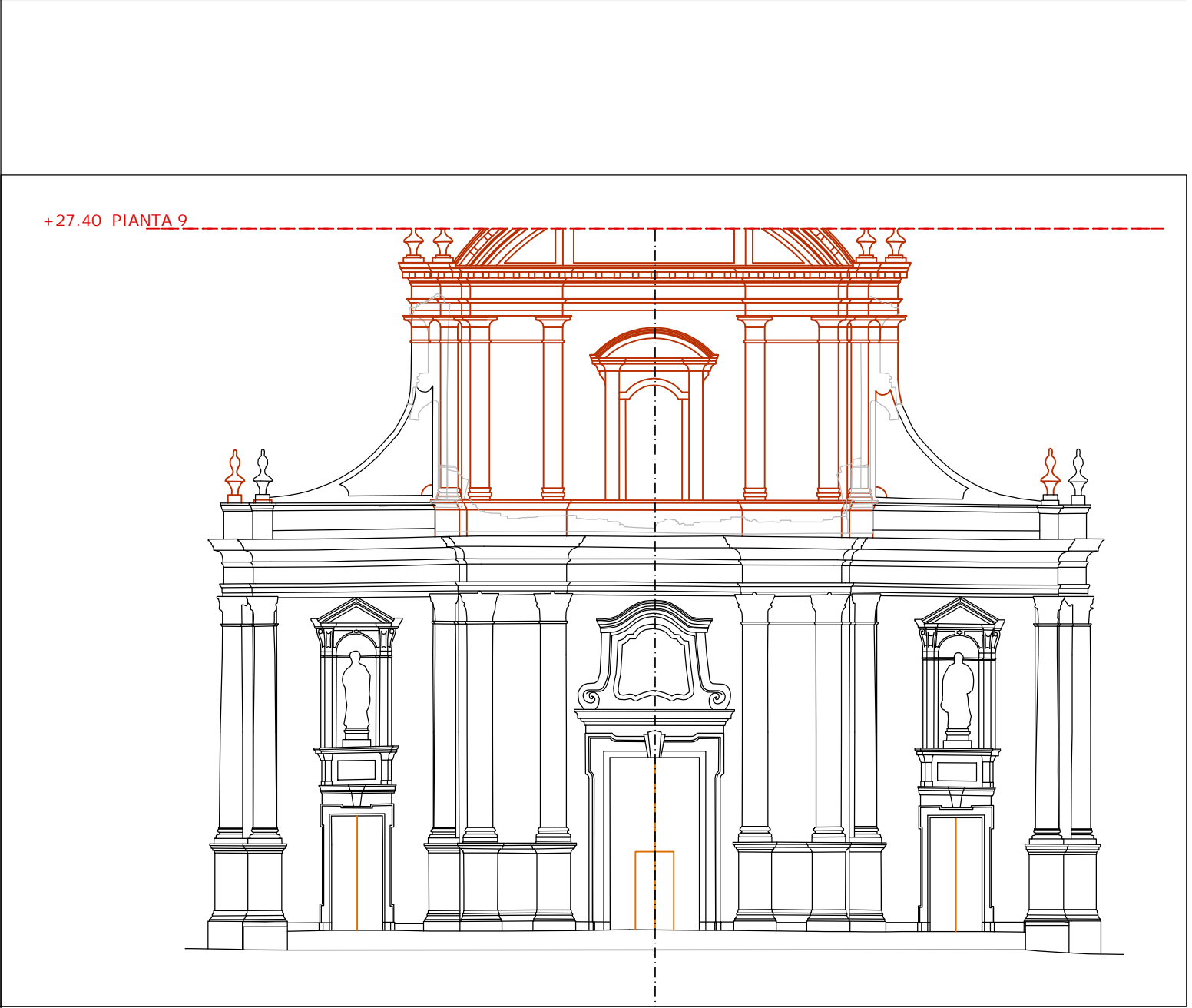


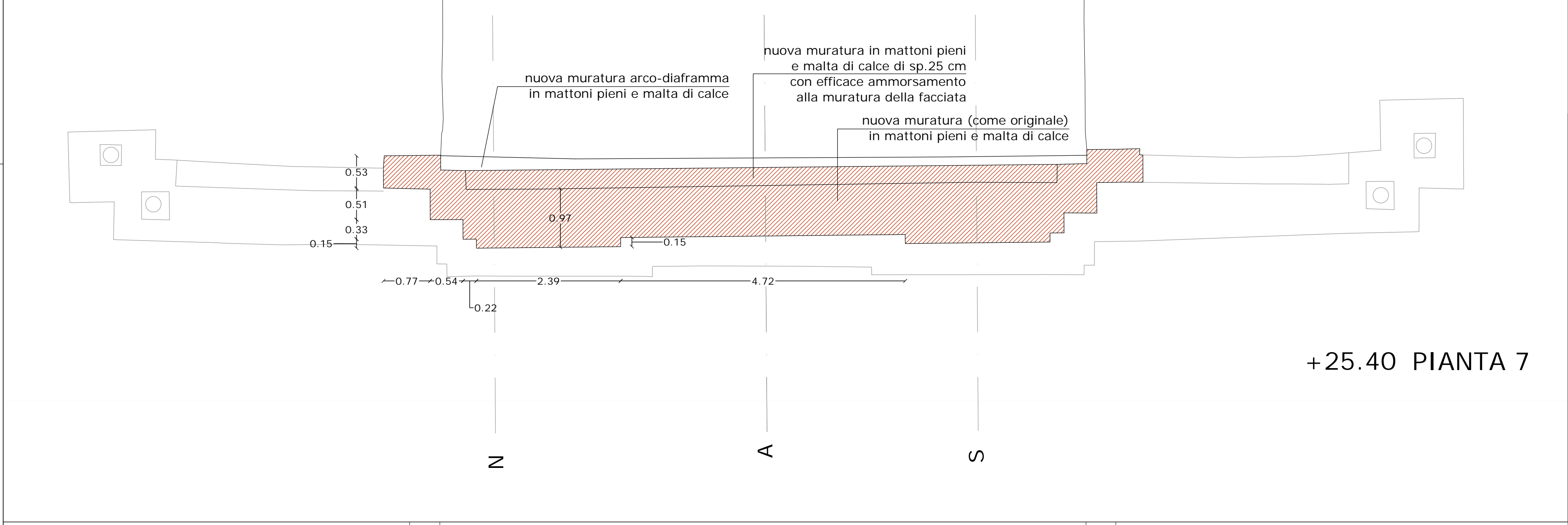
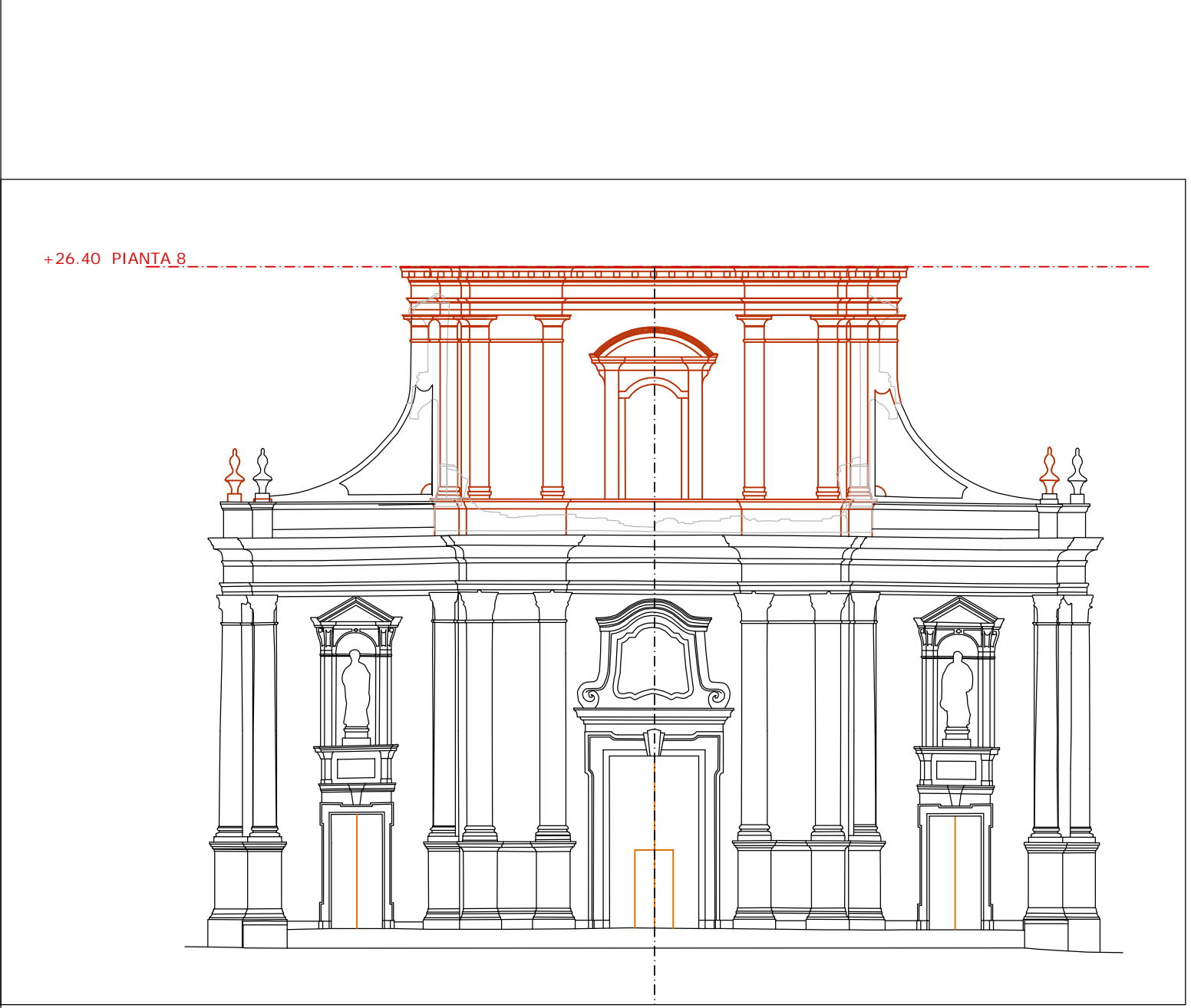
+28.40 PIANTA 10



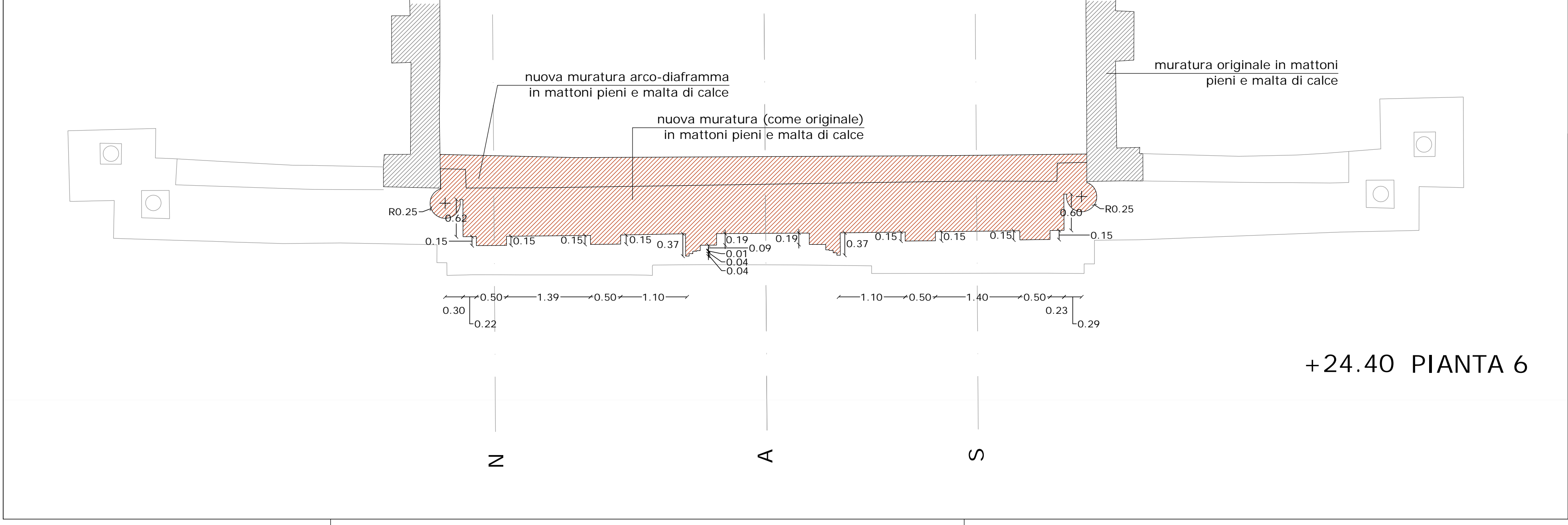
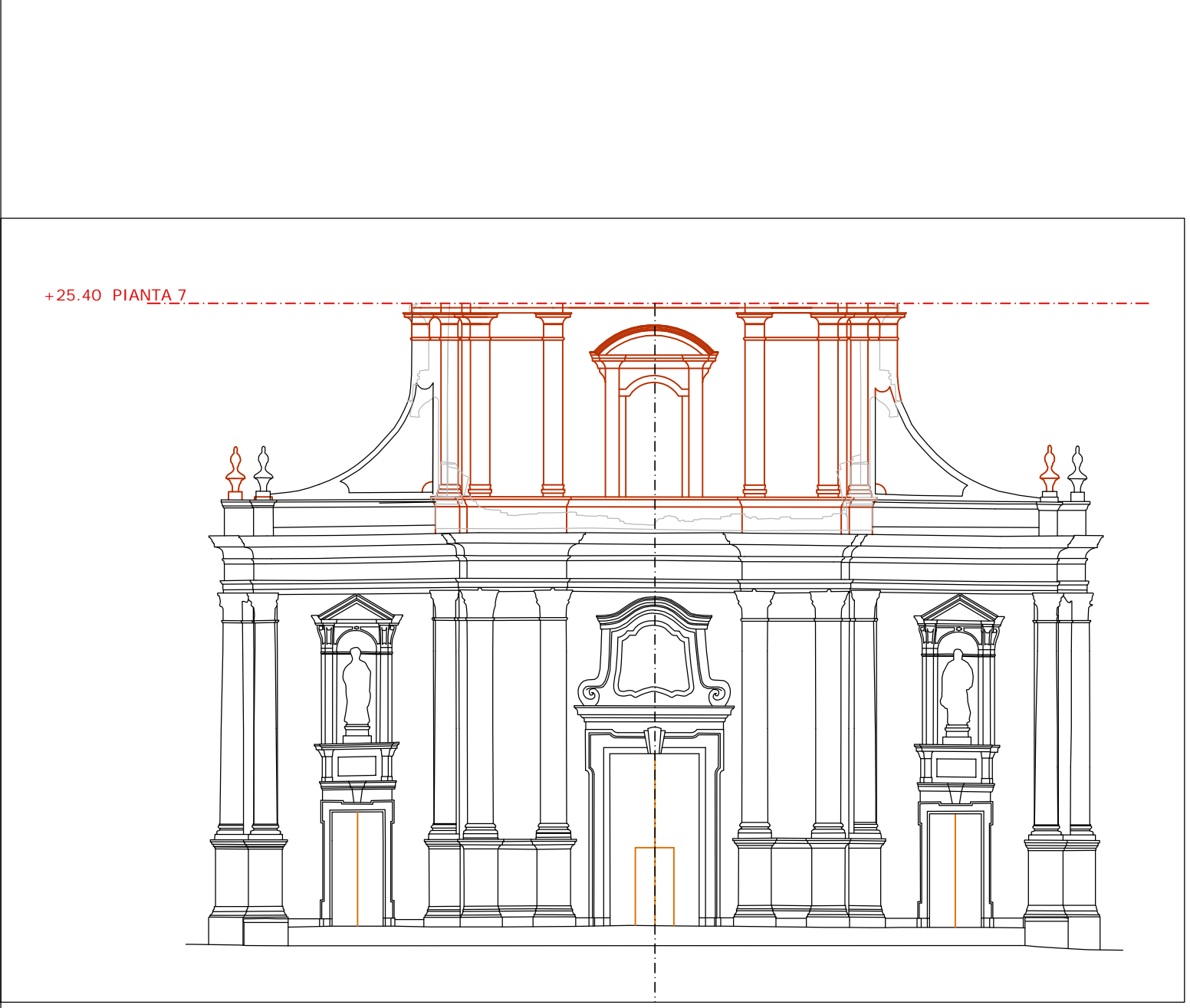
+27.40 PIANTA 9



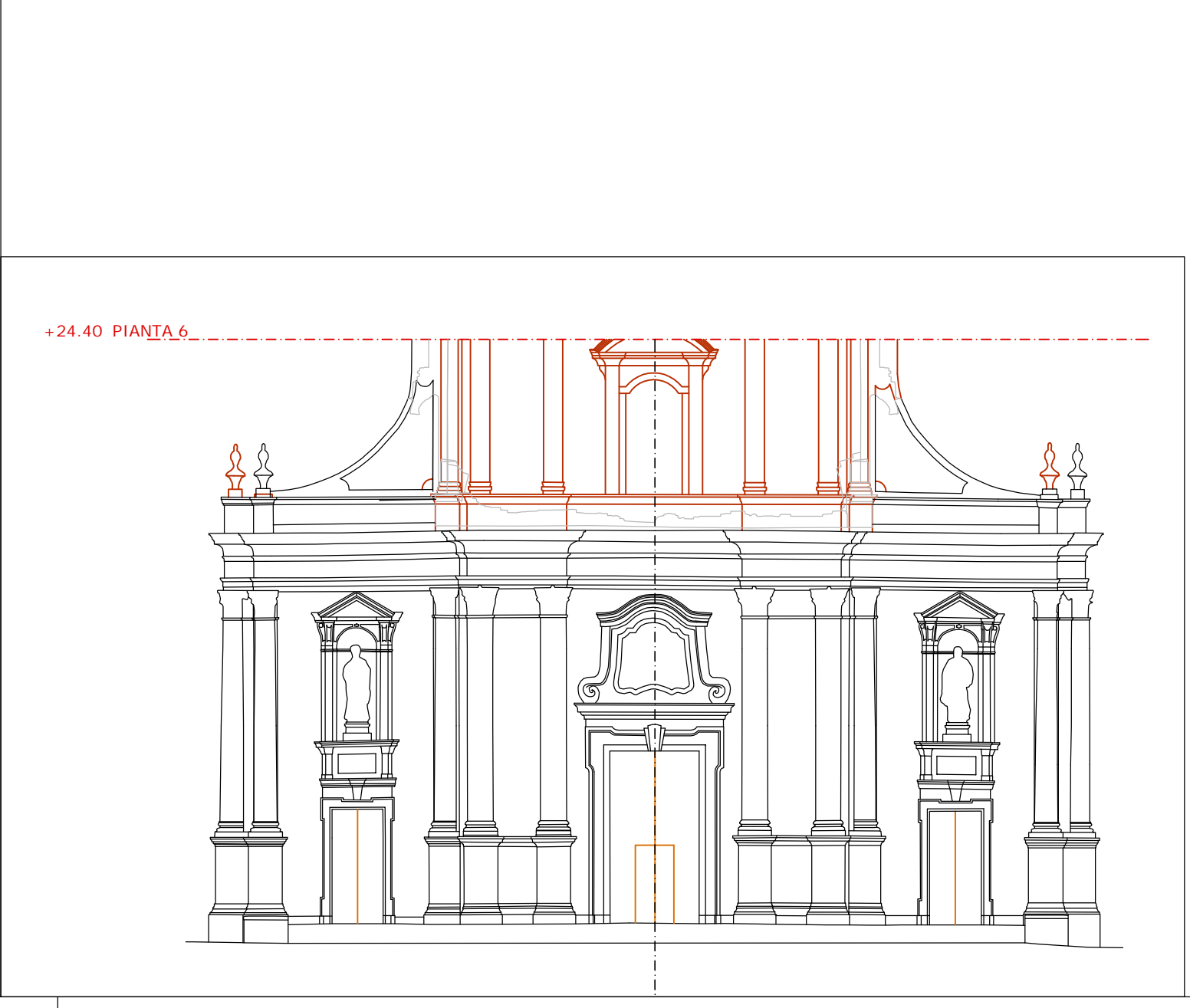
+26.40 PIANTA 8



+25.40 PIANTA 7



+24.40 PIANTA 6



SPECIFICHE TECNICHE DEI MATERIALI (vedi Allegato A.13)

- OPERE IN CARPENTERIA METALLICA**
- Acciaio inox AISI 316L per piastre e barre filettate da utilizzare nell'intervento sui pilastri (vedi Tav. A.2.23);
 - Acciaio tipo S235 zincato a caldo per profili, piastre, catene e tiranti da utilizzare in tutti gli altri interventi;
 - Acciaio classe 8.8 zincato a caldo per barre, spinotti, bulloni, dadi, ecc..

- RICOSTRUZIONE FACCIATA**
- Mattoni pieni recuperati o nuovi con dimensioni analoghe a quelli originari;
 - Malta di calce idraulica naturale NHL 5.

- CONSOLIDAMENTO COPERTURA**
- Legno massiccio in abete classe C24 per travi, travetti, assiti ed elementi di rinforzo strutturale;
 - Chiodi Anker 4x50 mm in acciaio per connessioni assito-assito e assito-correnti;
 - Viti autofilettanti in acciaio e/o barre filettate classe 8.8 per consolidamento strutture di copertura.

- RICOSTRUZIONE E CONSOLIDAMENTO ARCHI E VOLTE**
- Mattoni pieni nuovi con dimensioni analoghe a quelli originari per ricostruzione degli archi e delle volte;
 - Blocchi in calcestruzzo cellulare tipo "Gasbeton" per irrigidimento degli archi;
 - Rete nervata e stirata in acciaio inox tipo "Pernervo-Metal" per ricostruzione delle volte crollate;
 - Malta di calce naturale tipo "Mapei Planitop HDM Restauro" armata con rete in fibra di vetro tipo Mapei Mapenet EM30" per il consolidamento delle volte.

- RIPARAZIONE LESIONI MURATURE**
- Cunei in acciaio inox per la riparazione delle lesioni;
 - Malta di calce naturale tipo "Kerakoll Geocalce" o tipo "Volteco Microline Novecento" o tipo "Mapei Mape-Antique F21" per chiusura delle fessure.

REGIONE LOMBARDIA
Provincia di Mantova
Comune di Moglia
Diocesi di Mantova
Ufficio Beni Culturali Ecclesiastici
T. 0376/951111 - 0376/20140
benculturali@diocesimantova.it
S.E.E.s.r.l.
Responsabile del Procedimento
Arch. Alessandro Campora

PROPRIETA'
PARROCCHIA DI MOGLIA
PARROCO - LEGALE RAPPRESENTANTE DON ALBERTO FERRARI
Piazza D.A. Ghidini - 46024 Moglia (Mn) - Tel 0376/598062

OGGETTO
INTERVENTI DI RISTRUTTURAZIONE E RECUPERO FUNZIONALE DELLA CHIESA PARROCCHIALE "SAN GIOVANNI BATTISTA" DI MOGLIA (MN) A SEGUITO DEGLI EVENTI SISMICI DEL MAGGIO 2012

TAVOLA
A.2.05

STATO DI PROGETTO
RICOSTRUZIONE DELLA FACCIATA - SEZIONI ORIZZONTALI (2)

SCALA
1:50

PROGETTO ARCHITETTONICO E STRUTTURALE
ING. RENATO BORRINI
VIA A. SACCHI N. 6 - 46100 MANTOVA -
TEL. 0376/222683 - FAX 0376/755094 -
E-MAIL: alberto.mani@studioscncamp.it

ING. ALBERTO MANI
ARCH. LUCIANO PASTORIO
ING. PAOLO RAVELLI

COLLABORATORI
ARCH. ARRIGO ROVERSI - ARCH. MARCO ESORNATI - ING. LEO TRALDI

IMPANTI MECCANICI
ING. RENATO BORRINI
VIA CREMONA N. 27/A - 46100 MANTOVA -
TEL. 0376/222683 - FAX 0376/755094 -
E-MAIL: alberto.mani@studioscncamp.it

IMPANTI ELETTRICI
STUDIO TECNICO ASSOCIATO EL-TEC - P.I. DAVIDE MORETTO
VIA CATANIA N. 1/A - 46021 BORGOCALDO SAN VITO (MN) -
TEL. 0376/252641 - FAX 0376/1994127 - E-MAIL: eltecstudio@eltec.it

RELIEVI
GEOPRA
VIA INDIPENDENZA N. 106 - 46028 SERRADE (MN) -
TEL. 0376/62628 - E-MAIL: info@geopra.it - SITO WEB: www.geopra.it

Data
Novembre 2016
Adeguamenti precisione Soprintendenza